

はくぶつかん
夏の展示会

今年はこの
展示会がある

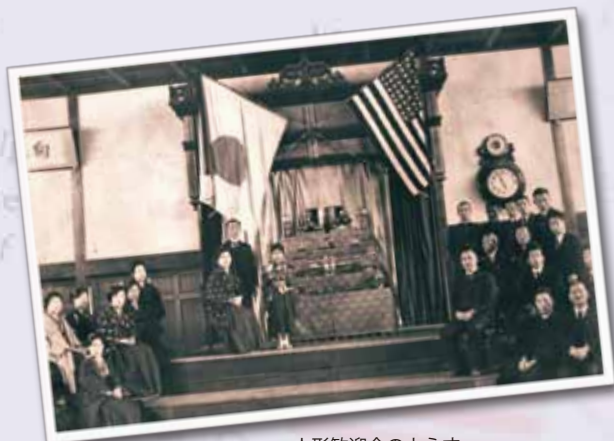


平和の使者

青い目の人形

京都・滋賀に遺る人形たち

平成28年度 夏季企画展



人形歓迎会のようす
／滋賀県・日野町立日野小学校蔵

ヘレンウッド
／福知山市蔵



【展示会関連行事】

紙芝居「青い目の人形」

日 時：7月27日(水) … ①11:30 / ②14:30
7月29日(金) … ③10:00 / ④10:40
⑤11:45 / ⑥14:15

場 所：南丹市立文化博物館 1階 ラウンジ
読み語り：中野恭子氏（戦争遺跡に平和を学ぶ京都の会）

※①～⑥の各回とも実演は30分程度、内容は同一となります。

新聞・号外でふりかえる オリンピックの歴史

平成28年度 特集展

今夏、ブラジルのリオデジャネイロで南アメリカ大陸初となる夏季オリンピックが行われます。また、4年後の2020年には2回目となる東京オリンピックの開催も決定しました。本展示会では、これらを記念して、オリンピックの歴史を新聞や号外などからふりかえります。

【展示協力】本田 雅裕氏

2016年 7月16日[土] 夏季企画展 & 特集展 8月28日[日]

開館時間＝午前9時～午後5時（入館は午後4時30分まで）

休 館 日＝毎週月曜日（7月18日は開館）、7月19日[火]

入 館 料＝大人300円／高・大学生200円／小・中学生100円

※20名以上の団体は2割引

※身体障がい者手帳・療育手帳・精神障がい者保健福祉手帳・戦傷病者手帳を持つ方とその介護者は半額
※南丹市内在住・在校の小・中学生は入館無料 ※上記入館料で企画展・特集展および常設展示をご覧ください

南丹市立文化博物館

〒622-0004 京都府南丹市園部町小桜町63番地 TEL：0771(68)0081 / FAX：0771(63)2983

- ◆自動車…京都縦貫自動車道「園部IC」もしくは「八木西IC」より約5分（駐車場は園部公園駐車場をご利用ください）
- ◆電車・バス…JR 園部駅下車、駅西口より京阪京都交通バス 八田線もしくは園部線に乗り、「交流会館前」下車すぐ
または、ぐるりんバス市街地循環線に乗り、「図書館前」下車すぐ

